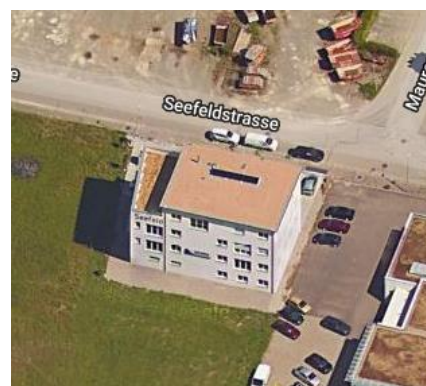


ZU VERMIETEN: WG-WOHNUNG oder BÜRO-FLÄCHE

Standort:

Geschäftshaus SEEFELD, Seefeldstrasse 14, 8280 Kreuzlingen



Details

Objektart
Wohnung / Büro

Wohnfläche
130 m²

Zimmer
5½

Geschoss
1. Stock

Baujahr
2016

Mietpreis p.M.
auf Anfrage

Verfügbar ab
August 2019

Ausstattung Wohnung:

*Küche / Toiletten / Dusche / Balkon / WM/Trockner
Diverse Deckenspots / Elektronische Zutrittslösung (inkl. Zimmer)
Parkplatz / Lift*

Auskunft / Besichtigung:

RIEWAG AG Kreuzlingen / +41716700440